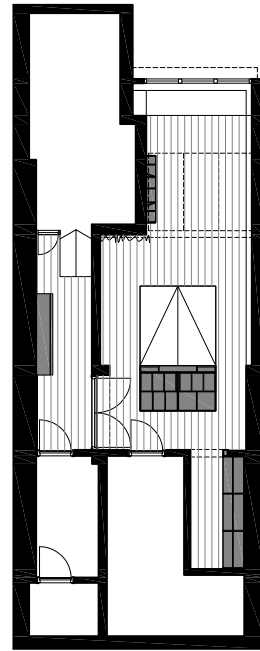


# Palestrina

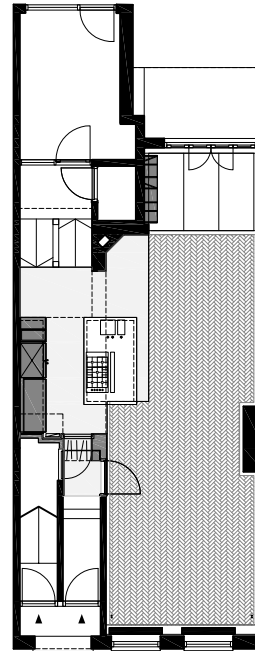
Palestrinastraat, Amsterdam  
verbouwing woonhuis en interieur  
2007-2006  
ioy particulier

Het aangetroffen souterrain en de belle-etage werden gekenmerkt door een bak ruimte die weinig natuurlijk en efficiënt werd gebruikt. Het middelpunt van het huis is getransformeerd van hal naar keuken. Hiervoor is de wand naar de woonkamer doorgebroken en het kookeiland de woonkamer 'ingeduwd'. De woonkamer en keuken krijgen hierdoor meer openheid en ruimtelijke dynamiek. Het ontworpen interieur op de belle-etage en het souterrain is zo gepositioneerd dat het een positief en efficiënt gebruik van de ruimte afdwingt.





souterrain



belle-etage

